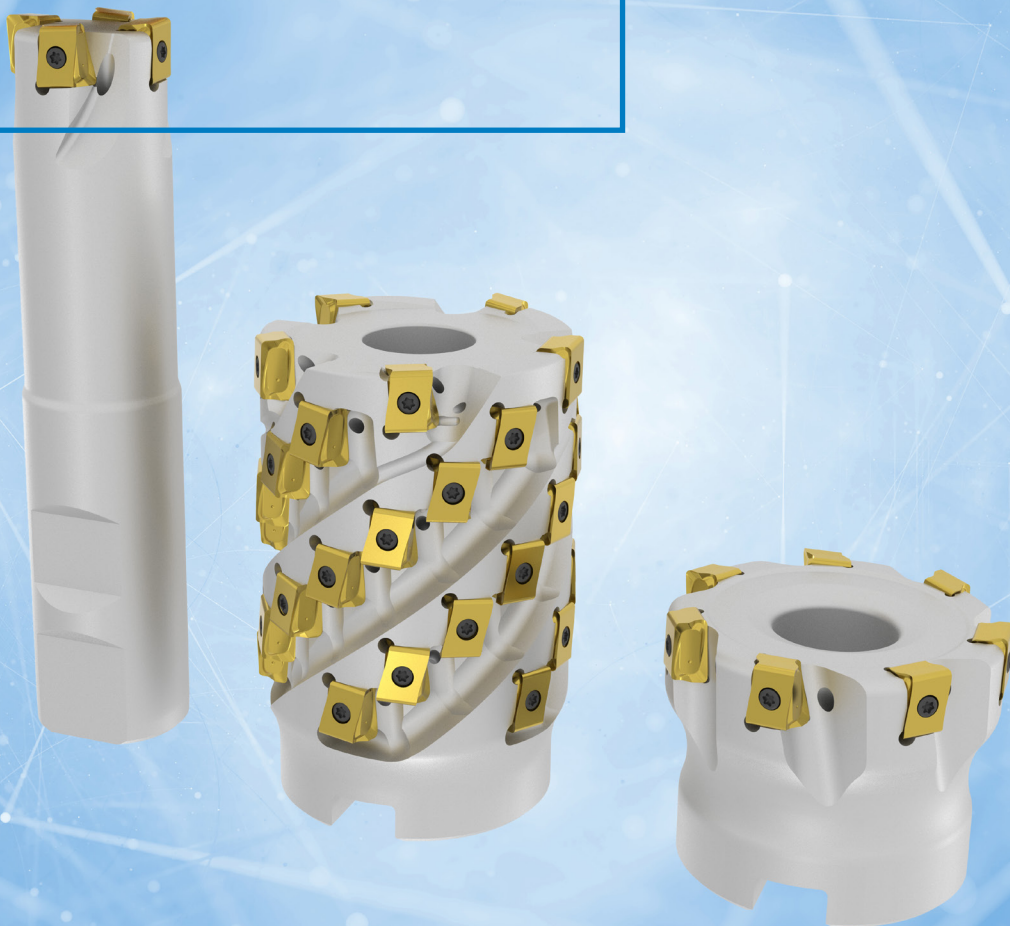
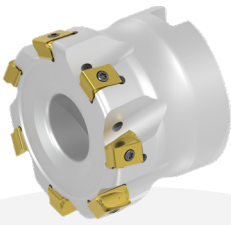



boehlerit

## DELTAtec 90N Tang

90° Eckfräsen 90° edge milling



	Aufsteckfräser 90° Face milling cutter 90°	Schaftfräser 90° End milling cutter 90°
Ausführung Execution		
Durchmesserbereich metrisch Diameter range metric	Ø 40 - 315 mm	Ø 20 - 32 mm
Plattengröße Insert size	LN..09, LN..13	LN..09

### Besondere Merkmale:

- Durch tangentielle Klemmung der Platten ergibt sich ein sehr stabiles Werkzeugsystem
- Produktivität gewährleistet durch 4 Schneiden
- Hohe Bearbeitungssicherheit durch dicke Tangentialplatte
- Leichter Schnitt durch Helixgeometrie an den Schneidkanten

### Special features:

- Due to tangential clamping of the inserts a very stable tool system result
- Productivity guaranteed through 4 cutting edges
- High machining security through thick tangential milling insert
- Smooth cut through helix geometry on the cutting edges

### 90° Fräsparameter 90° Milling parameter

WSP Geometrie Insert geometry	LNMX 09	
	Schnitttiefe, Cutting depth, [mm] APMX max	Vorschub, Feed, [mm] fz
MP	1,0 <b>3,5</b> 8,0	0,15 <b>0,22</b> 0,35
MM	1,0 <b>3,5</b> 8,0	0,15 <b>0,22</b> 0,35
MK	1,0 <b>3,5</b> 8,0	0,15 <b>0,22</b> 0,35

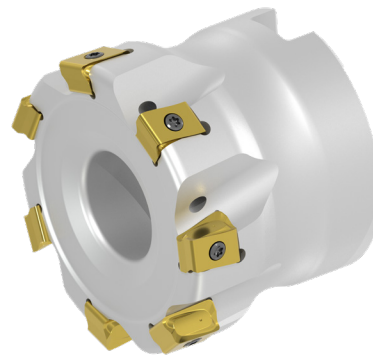
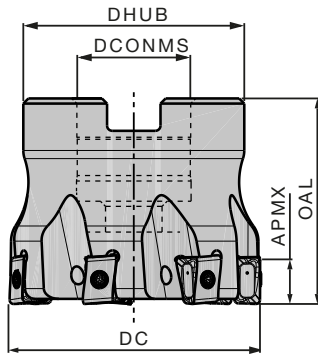
WSP Geometrie Insert geometry	LNMX 13	
	Schnitttiefe, Cutting depth, [mm] APMX max	Vorschub, Feed, [mm] fz
MP	1,0 <b>6,5</b> 12,0	0,2 <b>0,2</b> 0,4
MM	1,0 <b>6,5</b> 12,0	0,2 <b>0,2</b> 0,4
RP	1,0 <b>6,5</b> 12,0	0,2 <b>0,3</b> 0,5
RK	1,0 <b>6,5</b> 12,0	0,3 <b>0,4</b> 0,6

### Walzenstirnfräser Helical cutter

WSP Geometrie Insert geometry	LNMX 09	
	Schnittbreite, Cutting width, [D x %] a <sub>e</sub> max	Vorschub, Feed, [mm] fz
MP	5 - 70%	0,1 <b>0,17</b> 0,22
MM	5 - 70%	0,1 <b>0,15</b> 0,22
MK	5 - 70%	0,2 <b>0,22</b> 0,28

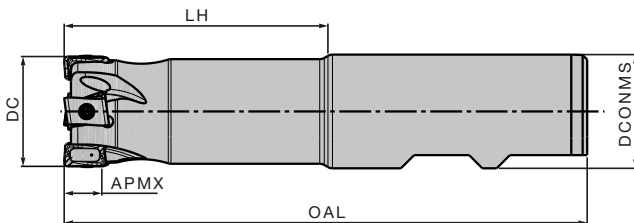
\* Angegebene Schnittdaten sind als Richtwert zu sehen, welche durch Versuche für jeden Anwendungsfall separat optimiert werden können.  
\* Recommended cutting data has to be seen as a reference which can be optimised for each application through trials separately.

## Aufsteckfräser 90° / LN.. 09 Face milling cutter 90° / LN.. 09



Abmessungen [mm] Dimensions [mm]						Artikelbezeichnung Item code	Bestell-Nr. Ordering No.	Verfügbarkeit Availability	Ersatzteile Spare parts	
DC	DCONMS	DHUB	OAL	APMX	ZEFF <sup>⊙</sup>					
40	16	36	40	8	4	<b>BF90 LN09.040 Z04</b>	5191015	●	 	
40	16	36	40	8	6	<b>BF90 LN09.040 Z06</b>	5191017	●		
50	22	40	40	8	5	<b>BF90 LN09.050 Z05</b>	5191023	●		
50	22	40	40	8	7	<b>BF90 LN09.050 Z07</b>	5191027	●		
63	22	48	40	8	6	<b>BF90 LN09.063 Z06</b>	5191035	●		
63	22	48	40	8	9	<b>BF90 LN09.063 Z09</b>	5191036	●		
80	27	58	50	8	7	<b>BF90 LN09.080 Z07</b>	5191038	●		
80	27	58	50	8	10	<b>BF90 LN09.080 Z010</b>	5191041	●		

## Schafffräser 90° / LN.. 09 End milling cutter 90° / LN.. 09



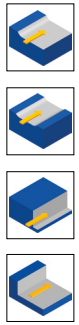
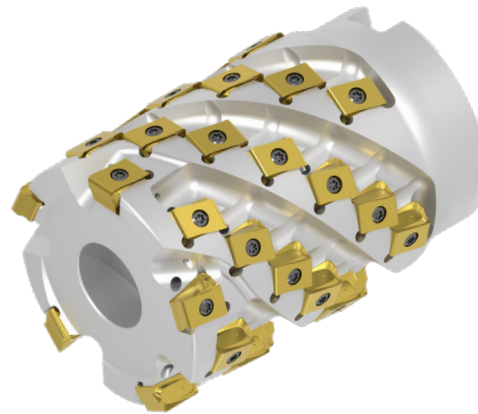
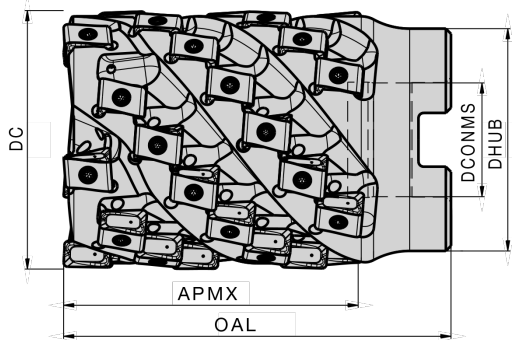
Abmessungen [mm] Dimensions [mm]						Artikelbezeichnung Item code	Schaft Shank	Bestell-Nr. Ordering No.	Verfügbarkeit Availability	Ersatzteile Spare parts	
DC	DCONMS	OAL	APMX	LH	ZEFF <sup>⊙</sup>						
20	20	100	8	45	3	<b>BE90 LN09.020 Z03</b>	HB	5191043	●	 	
20	20	150	8	93	3	<b>BE90 LN09.020 Z03 150</b>	HA	5191045	●		
25	25	115	8	54	4	<b>BE90 LN09.025 Z04</b>	HB	5191047	●		
25	25	150	8	87	4	<b>BE90 LN09.025 Z04 150</b>	HA	5191053	●		
32	32	125	8	60	5	<b>BE90 LN09.032 Z05</b>	HB	5191055	●		
32	32	180	8	113	5	<b>BE90 LN09.032 Z05 180</b>	HA	5191059	●		

Bestellbeispiel Order example: 1 Stück piece 5191015 oder or BF90 LN09.040 Z04

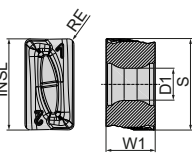
- Verfügbar ab Lager Available from stock
- Lieferzeit auf Anfrage Delivery time on request

# DELTAtec 90N Tang

**Aufsteckfräser 90° / LN.. 09**  
Face milling cutter 90° / LN.. 09



Abmessungen [mm] Dimensions [mm]						WSP	Artikelbezeichnung	Bestell-Nr.	Verfügbarkeit	Ersatzteile	
DC	DCONMS	DHUB	OAL	APMX	ZEFF	Insert	Item code	Ordering No.	Availability	Spare parts	
40	16	35	60	43	4	24	<b>BFH90 LN09.040 Z04 043</b>	5217983	○	 Spannschraube Fixation screw <b>AP06-22090</b> 5187446 MA = 1,2Nm	 Torx-Schlüssel Torque wrench <b>IP7</b> 5118123
50	22	43	75	5	40	<b>BFH90 LN09.050 Z05 057</b>	5200591	●			
63	22	56	75	5	6	48	<b>BFH90 LN09.063 Z06 057</b>	5217004	○		

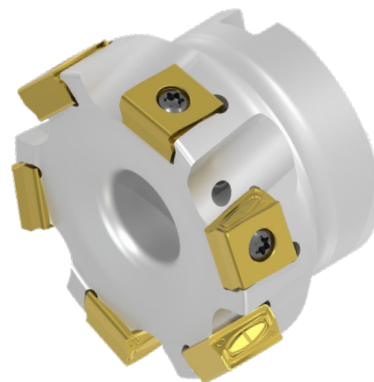
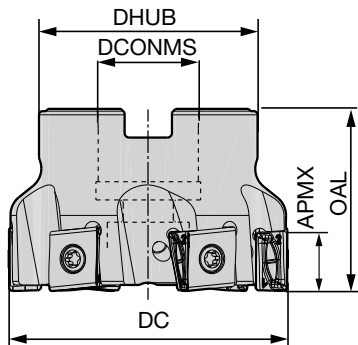
CEDC = Anzahl der Schneidkanten CEDC = Number of cutting edges	Artikelbezeichnung Item code	Schneidstoffsorte Cutting materials	Bestell-Nr. Ordering No.	Verfügbarkeit Availability	Abmessungen [mm] Dimensions [mm]				
					INSL	W1	S	D1	RE
 CEDC = 4	<b>LNMX 090708 SR-MP</b>	BCP25M	5192091	●	9,0	5,0	7,21	2,5	0,8
	<b>LNMX 090708 SR-MP</b>	BCP35M	5192093	●	9,0	5,0	7,21	2,5	0,8
	<b>LNMX 090708 SR-MM</b>	BCM40M	5192095	○	9,0	5,0	7,21	2,5	0,8
	<b>LNMX 090708 SR-MK</b>	BCK20M	5192094	●	9,0	5,0	7,21	2,5	0,8

Bestellbeispiel Order example: 1 Stück piece 5191043 oder or BF90 LN09.020 Z03

- Verfügbar ab Lager Available from stock
- Lieferzeit auf Anfrage Delivery time on request

# DELTAtec 90N Tang

**Aufsteckfräser 90° / LN.. 13**  
Face milling cutter 90° / LN.. 13



Abmessungen [mm]		Dimensions [mm]				Artikelbezeichnung Item code	Bestell-Nr. Ordering No.	Verfügbarkeit Availability	Ersatzteile Spare parts	
DC	DCONMS	DHUB	OAL	APMX	ZEFF				Spannschraube Fixation screw <b>AP02-40054</b> 5085714 M <sub>A</sub> = 3Nm	Torx-Schlüssel Torque wrench <b>IP15</b> 5088520
50	22	40	40	12	4	<b>BF90 LN13.050 Z04</b>	5083667	●		
50	22	40	40	12	5	<b>BF90 LN13.050 Z05</b>	5107833	○		
63	22	48	40	12	4	<b>BF90 LN13.063 Z04</b>	5083664	●		
63	22	48	40	12	6	<b>BF90 LN13.063 Z06</b>	5083666	●		
63	22	48	40	12	8	<b>BF90 LN13.063 Z08</b>	5107834	●		
80	27	58	50	12	5	<b>BF90 LN13.080 Z05</b>	5104568	○		
80	27	58	50	12	7	<b>BF90 LN13.080 Z07</b>	5083669	●		
80	27	58	50	12	10	<b>BF90 LN13.080 Z10</b>	5107837	●		
100	32	78	50	12	8	<b>BF90 LN13.100 Z08</b>	5093002	●		
100	32	78	50	12	13	<b>BF90 LN13.100 Z13</b>	5107842	○		
125	40	90	63	12	9	<b>BF90 LN13.125 Z09</b>	5093003	●		
125	40	90	63	12	11	<b>BF90 LN13.125 Z11</b>	5107843	○		
160	40	90	63	12	10	<b>BF90 LN13.160 Z10 NC</b>	5093004	●		
200	60	140	75	12	14	<b>BF90 LN13.200 Z14 NC</b>	5090807	○		
250	60	190	75	12	16	<b>BF90 LN13.250 Z16 NC</b>	5093005	○		
315	60	255	75	12	18	<b>BF90 LN13.315 Z18 NC</b>	5093006	○		

Bestellbeispiel Order example: 1 Stück piece 5083667 oder or BF90 LN13.050 Z04

NC = Keine Kühlung / no coolant

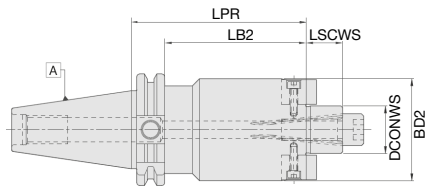
N = Anzahl der Schneidkanten N = Number of cutting edges	Artikelbezeichnung Item code	Schneidstoffsorte Cutting materials	Bestell-Nr. Ordering No.	Verfügbarkeit Availability	Abmessungen [mm] Dimensions [mm]					
					INSL	W1	S	D1	RE	
<p>CEDC = 4</p>	<b>LNMX 131308 SR-MP</b>	BCP25M	5092053	●	13	7	13	4,6	0,8	
	<b>LNMX 131308 SR-MP</b>	BCP35M	5092051	●	13	7	13	4,6	0,8	
	<b>LNMX 131308 SR-MM</b>	BCM40M	5105549	●	13	7	13	4,6	0,8	
	<b>LNMX 131308 SR-RP</b>	BCP30M	5092037	●	13	7	13	4,6	0,8	
	<b>LNMX 131308 SR-RP</b>	BCP35M	5081018	●	13	7	13	4,6	0,8	
	<b>LNMX 131308 SR-RP</b>	BCP40M	5081019	○	13	7	13	4,6	0,8	
	<b>LNMX 131308 SR-RK</b>	BCK15M	5092038	●	13	7	13	4,6	0,8	
	<b>LNMX 131308 SR-RK</b>	BCK20M	5081867	●	13	7	13	4,6	0,8	

- Verfügbar ab Lager Available from stock
- ⊙ kurzfristig lieferbar shortly available
- Lieferzeit auf Anfrage Delivery time on request

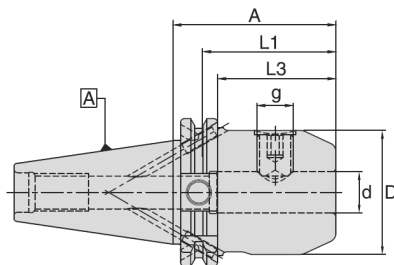
Bestellbeispiel Order example: 10 Stück pieces 5092053 oder or LNMX 131308 SR-MP BCP25M



**SK-Werkzeugaufnahmen für DELTAtec 90N Tang**  
**SK-Tool holders for DELTAtec 90N Tang**



Aufnahme SK40 für Aufsteckfräser Chuck SK40 for face milling cutter			
DELTAtec 90N Tang Ø Dc	SK40-Bezeichnung SK40-Code	Bestell-Nr. Ordering No.	Verfügbarkeit Availability
Ø40mm	WSMH/16-35/SK40	4600822	●
Ø50-80mm	WSMH/22-35/SK40	4600823	●
Ø80mm	WSMH/27-40/SK40	4600824	●
Ø100mm	WSMH/32-50/SK40	4600825	●
Ø125-160mm	WSMH/40-50/SK40	4600826	●

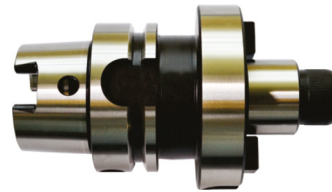
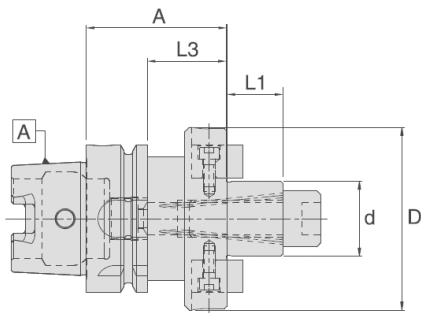


Aufnahme SK40 für Schafffräser / Weldon Chuck SK40 for end milling cutter / Weldon			
DELTAtec 90N Tang Ø Dc	SK40-Bezeichnung SK40-Code	Bestell-Nr. Ordering No.	Verfügbarkeit Availability
Ø20mm	WSLH/20-35/SK40	4600782	●
Ø25mm	WSLH/25-35/SK40	4600788	●
Ø32mm	WSLH/32-65/SK40	4600792	●

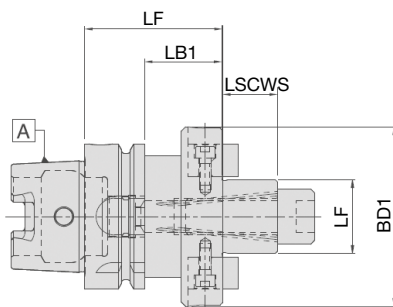
Bestellbeispiel Order example: 1 Stück piece 4600822 oder or WSMH/16-35/SK40  
 Detaillierte Unterlagen und Abmessungen finden Sie in unserem Fräskatalog [www.boehlerit.com](http://www.boehlerit.com)  
 Detailed documents and dimensions can be found in our milling catalogue [www.boehlerit.com](http://www.boehlerit.com)

● Verfügbar ab Lager Available from stock

**HSK-Werkzeugaufnahmen für DELTAtec 90N Tang**  
**HSK-Tool holders for DELTAtec 90N Tang**



Aufnahme HSK-A63 für Aufsteckfräser Chuck HSK-A63 for face milling cutter				Aufnahme HSK-A100 für Aufsteckfräser Chuck HSK-A100 for face milling cutter			
DELTAtec 90N Tang Ø Dc	HSK-A63-Bezeichnung HSK-A63-Code	Bestell-Nr. Ordering No.	Verfügbarkeit Availability	DELTAtec 90N Tang Ø Dc	HSK-A100-Bezeichnung HSK-A100-Code	Bestell-Nr. Ordering No.	Verfügbarkeit Availability
Ø40mm	WSMH/16-50/HSK-A63	4601763	●	Ø40mm	WSMH/16-50/HSK-A100	5056120	●
Ø50-63mm	WSMH/22-50/HSK-A63	4601765	●	Ø50-63mm	WSMH/22-50/HSK-A100	4601663	●
Ø80mm	WSMH/27-60/HSK-A63	4601767	●	Ø80mm	WSMH/27-50/HSK-A100	4601664	●
Ø100mm	WSMH/32-60/HSK-A63	4601769	●	Ø100mm	WSMH/32-50/HSK-A100	4601665	●
Ø125-160mm	WSMH/40-60/HSK-A63	4601771	●	Ø125-160mm	WSMH/40-60/HSK-A100	4601666	●
				Ø200-315mm	WSMH/60-70/HSK-A100	5056122	●



Aufnahme HSK-A100 für Aufsteckfräser Chuck HSK-A100 for face milling cutter			
DELTAtec 90N Tang Ø Dc	HSK-A100-Bezeichnung HSK-A100-Code	Bestell-Nr. Ordering No.	Verfügbarkeit Availability
Ø50-80mm	WSMH/22-50/HSK-A100	4601663	●
Ø80mm	WSMH/27-50/HSK-A100	4601664	●
Ø100mm	WSMH/32-50/HSK-A100	4601665	●
Ø125-160mm	WSMH/40-60/HSK-A100	4601666	●
Ø200-315mm	WSMH/60-70/HSK-A100	5056122	●

Bestellbeispiel Order example: 1 Stück piece 4601763 oder or WSMH/16-50/HSK-A63

● Verfügbar ab Lager Available from stock

**Boehlerit GmbH & Co. KG**  
Werk VI-Strasse 100  
8605 Kapfenberg  
Österreich/Austria  
Telefon +43 3862 300 - 0  
Telefax +43 3862 300 - 793  
info@boehlerit.com  
www.boehlerit.com

**boehlerit**

## Vertriebstöchter Subsidiaries

### Brasilien/Brazil

Boehlerit Brasil Ferramentas Ltda.  
Rua Capricórnio 72  
Alpha Conde Comercial I  
06473-005 - Barueri -  
São Paulo  
Tel. +55 11 554 60 755  
Fax +55 11 554 60 476  
info@boehlerit.com.br  
www.boehlerit.com.br

### Deutschland/Germany

(Verschleiß/Wear parts)  
Boehlerit GmbH & Co. KG  
Heidenheimer Straße 108  
D-73447 Oberkochen  
Telefon +49 7364 950-700  
bid@boehlerit.de  
www.boehlerit.de

### Frankreich/France

Boehlerit GmbH & Co.KG  
Werk VI Straße 100  
A-8605 Kapfenberg  
Hans Müller  
Telefon +43 3862 300 0  
Telefax + 43 3862 300 796  
Mobil +352 691 222 884  
hans.mueller@boehlerit.com  
www.boehlerit.com

### Indien/India

Boehlerit India  
Otto Bilz Private Limited  
No.5A-5B/6A,  
KIADB Industrial Areea  
Doddaballapur-561 203  
Bangalore District, Karnataka  
Tel. +91-080-22638700  
Fax +91-080-22638702  
Venkat@bilztool.com  
www.boehlerit.com

### Italien/Italy

Boehlerit Italy S.r.l.  
Via Papa Giovanni XXIII, Nr. 45  
20090 Rodano (MI)  
Tel. +39 02 269 49 71  
Fax +39 02 218 72 456  
info@boehlerit.it  
www.boehlerit.it

### Mexiko/Mexico

Boehlerit S.A. de C.V.  
Av. Acueducto No. 15  
Parque Industrial Bernardo Quintana  
El Marqués, Querétaro  
México. C.P. 76246  
Tel. +52 442 296 6804  
info@boehlerit.com.mx  
www.boehlerit.com.mx

### Österreich/Austria

Boehlerit GmbH & Co. KG  
Werk VI-Strasse 100  
8605 Kapfenberg  
Österreich/Austria  
Telefon +43 3862 300 - 0  
Telefax +43 3862 300 - 793  
sales-at@boehlerit.com  
www.boehlerit.com

### Polen/Poland

Boehlerit Polska sp.z.o.o.  
Złotniki, ul. Kobaltowa 6  
62-002 Suchy Las  
Tel. +48 61 659 38 00  
Fax +48 61 623 20 14  
info@boehlerit.pl  
www.boehlerit.pl

### Slowakei/Slovakia

Kancelár Boehlerit  
Santraziny 753  
760 01 Zlín  
Tel. +420 577 214 989  
Fax +420 577 219 061  
boehlerit@boehlerit.com  
www.boehlerit.com

### Spanien/Spain

Boehlerit Spain S.L.  
C/. Narcís Monturiol 11-15  
08339 Vilassar de Dalt Barcelona  
Tel. +34 93 750 7907  
Fax +34 93 750 7925  
info@boehlerit.es  
www.boehlerit.es

### Tschechien/Czech Republic

Kancelár Boehlerit  
Santraziny 753  
760 01 Zlín  
Tel. +420 577 214 989  
Fax +420 577 219 061  
info.cz@boehlerit.com  
www.boehlerit.com

### Türkei/Turkey

Boehlerit  
Sert Metal ve Takım San. ve Tic. A.Ş.  
Gosb 1600, Sok.No: 1602  
41480 Gebze – Kocaeli  
Tel. +90 262 677 1737  
Fax +90 262 677 1746  
info@boehlerit.com.tr  
www.boehlerit.com.tr

### Ungarn/Hungary

Boehlerit Hungária Kft.  
2036 Érdliget Pf. 32  
2030-Erd, Kis-Duna u.6.  
Tel. +36 23 521 915  
Fax +36 23 521 919  
info@boehlerit.hu  
www.boehlerit.hu

### USA

#### Kanada/Canada

Boehlerit USA  
Bilz USA  
1140 No.Main St.  
Lombard IL 60148  
Tel. +1 847 734 9390  
Fax 1 847 734 9391  
www.boehlerit.com